

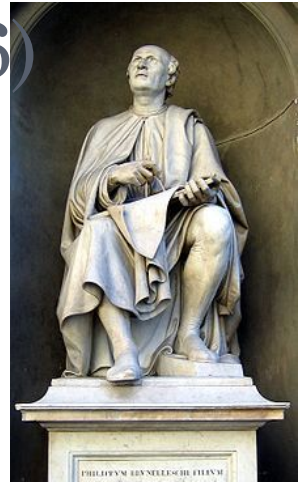
Arquitectura del renacimiento (Quattrocento)

LA ARQUITECTURA DEL QUATTROCENTO:

- En ella están los orígenes del urbanismo como ciencia
- Programas arquitectónicos:
 - Iglesias
 - Arquitectura civil
 - Palacios
 - Hospitales
- Interés por la arquitectura del mundo Antiguo. Las ruinas griegas y romanas en aquella época eran más numerosas y estaban mejor conservadas.
- Surge la estandarización de soluciones.

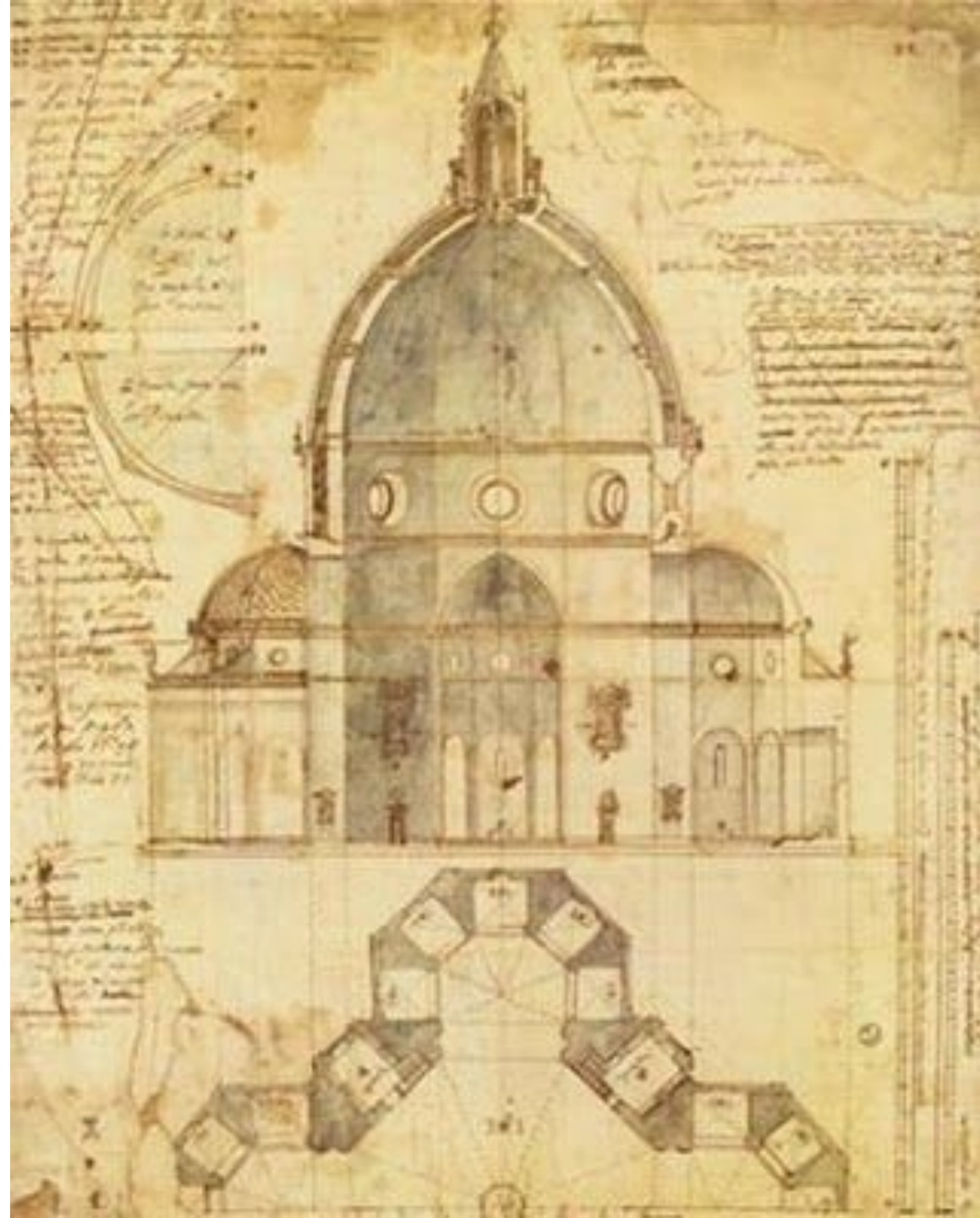
FILIPPO BRUNELLESCHI (1377-1446)

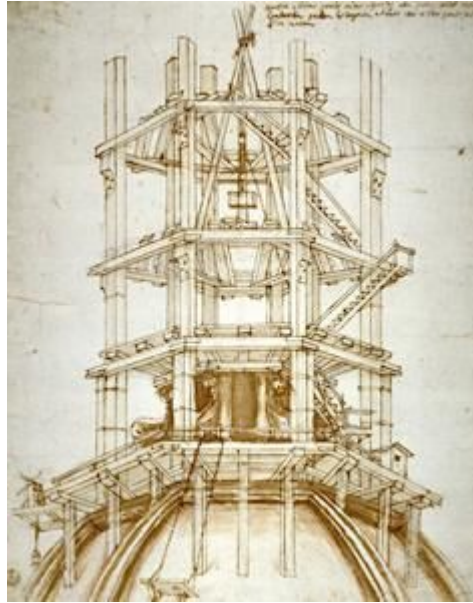
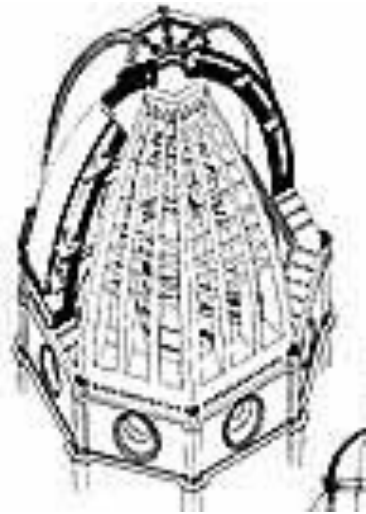
- Nació en Florencia, Italia.
- 1398: Ingresó al gremio y en 1410 es designado maestro.
- Redescubre los principios de la perspectiva lineal.
- Interesado en las ruinas romanas.
- Algunos de su proyectos más importantes:
 - Hospital de los Inocentes, Cúpula de Santa María del Fiore,
 - Basílica de San Lorenzo
 - Capilla de los Pazzi en la Santa Croce,
 - Palacio Pitti,



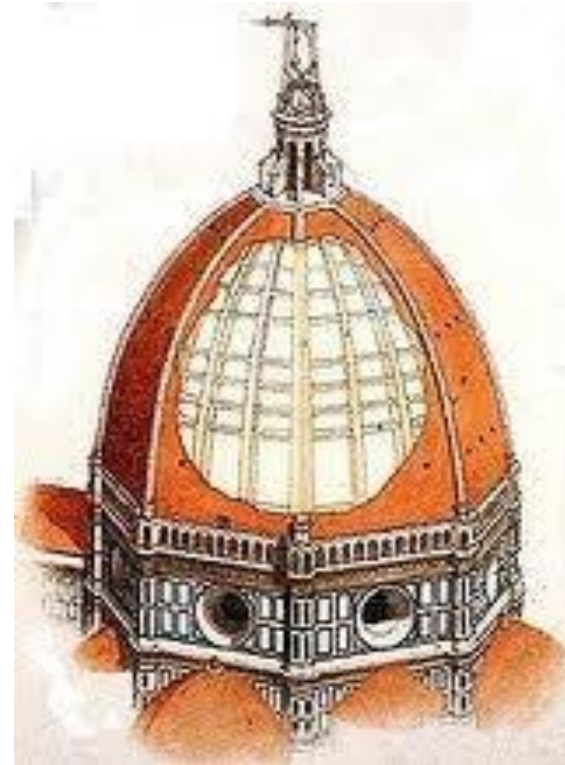
En 1418 la Corporación de la Lana convocó en Florencia a un concurso con el fin de elegir el mejor proyecto para construir una cúpula en la iglesia de Santa María dei Fiori. La maqueta que presentó Filippo Brunelleschi fue la que ganó.





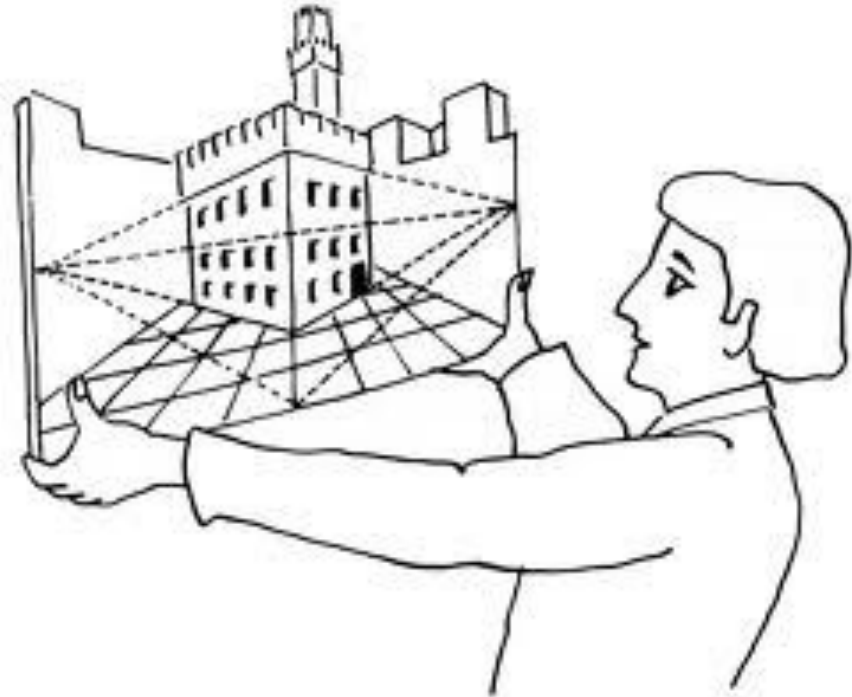


- Ladrillo, piedra y mármol
- 114 m (alto) x 41,7 m (diámetro).





- ▣ **Perspectiva:** Técnica que mediante reglas científicas permite fijar sobre las dos dimensiones de una superficie el aspecto de la realidad. Permite proyectar una obra de arte mostrando con un dibujo su aspecto definitivo.



Capilla Pazzi, 1441,
claustro de la Basílica
de Santa Croce,



Hospital de los inocentes, 1419-1427, Florencia





Palacio Pitti, 1458

LEÓN BATISTA ALBERTI (1404-1472)

- Nació en Génova y murió en Roma.
- Sacerdote humanista
- Primero en escribir tratados:
 - *De pictura*, 1436
 - *De aedificatoria*, 1450
 - *De Statua*, 1464
- No dirigió las obras que proyectó.
- Viajó por muchos sitios de Europa.
- Algunos proyectos:
 - Palacio Rucellai, Florencia, Italia.
 - Fachada de Santa Maria Novella, Florencia, Italia.
 - San Andres, Mantua, Italia.





Santa María Novella, Florencia. Remodelación de la fachada: 1456



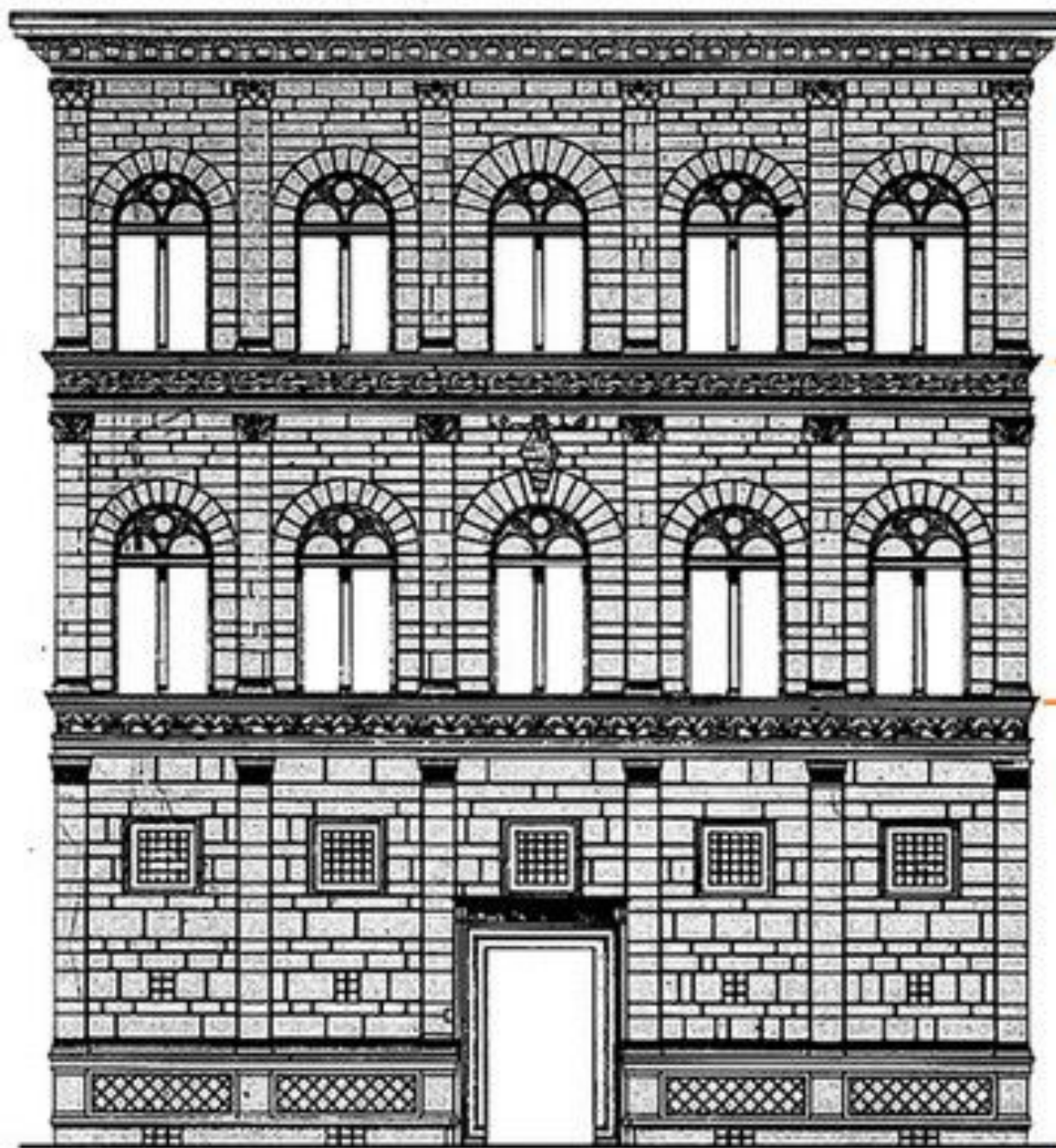
IOHANNES RICCI LARIUS PAPE FANSAL MCCCCXX

*Iglesia de San
Andrés, 1470,
Mantua.*





*Palacio
Rucellai, 1450-60,
Florenca*



Cornisa

Remate

Resto de habitaciones
Planta servil y de artistas

Orden Corintio

Desarrollo

Planta noble
salones y habitaciones del príncipe

Orden Jónico

Basamento

Planta de servicios
almacenes, cocina, carruajes

Sillares almohadillados

Orden Dórico

