

# Joyería Renacentista

Profa. Inés Kaplún

# Características generales

- Nuevas técnicas:
  - Que permiten taller piedras semipreciosas más duras como: lapislázuli, alabastro y malaquita
  - Grabados sobre gemas
    - Letras
    - Rosetones
    - Flor de Liz
  - Tallas de marfil para:
    - Objetos litúrgicos
    - Insignias
    - Colgantes
    - anillos
- Esmaltados: policromía
- Unión entre joyería y vestimenta:
  - Tejidos bordados con pequeñas perlas

**ITALIA**

- Alesso Baldovinetti
- Retrato de una dama en amarillo
- 1470
- Temple y Oleo sobre madera
- 62,9 x 40,6 cm.
- Museo National Gallery de Londres



- Ambrogio de Predis
- Retrato de una dama
- 1490
- óleo y témpera sobre tabla
- 51,0 cm X 34,0 cm
- Biblioteca Ambrosiana



- Giovanni Ambrogio
- Retrato de Blanca Maria Sforza
- 1493
- Óleo sobre tabla
- 32,5 cm x 51,0 cm
- Museo National Gallery de Londres



- Orfebre del anónimo del norte de Italia.
- Collar
- hacia 1570.
- Oro esmaltado, perlas, rubíes, zafiros y esmeraldas.
- Longitud 50 cm

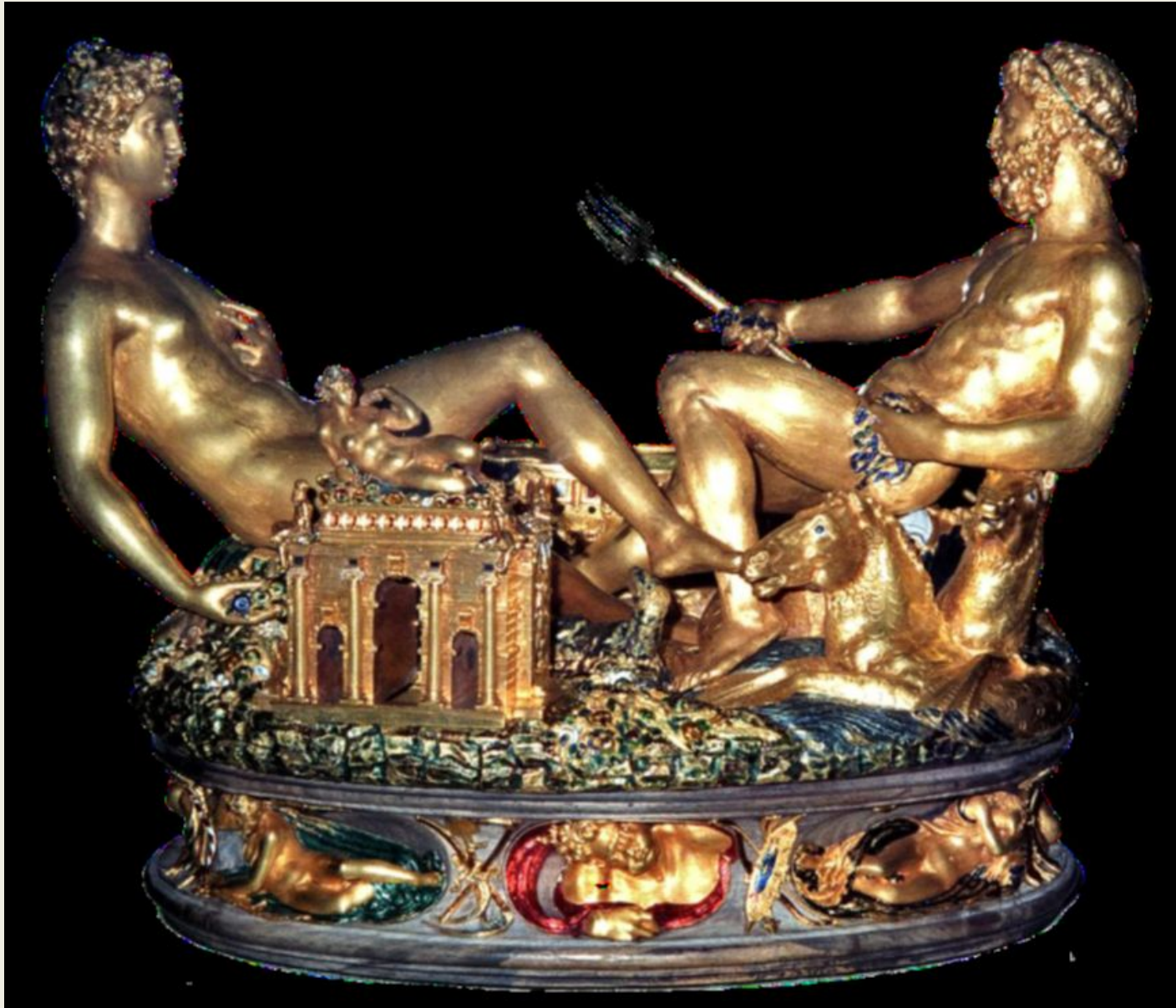


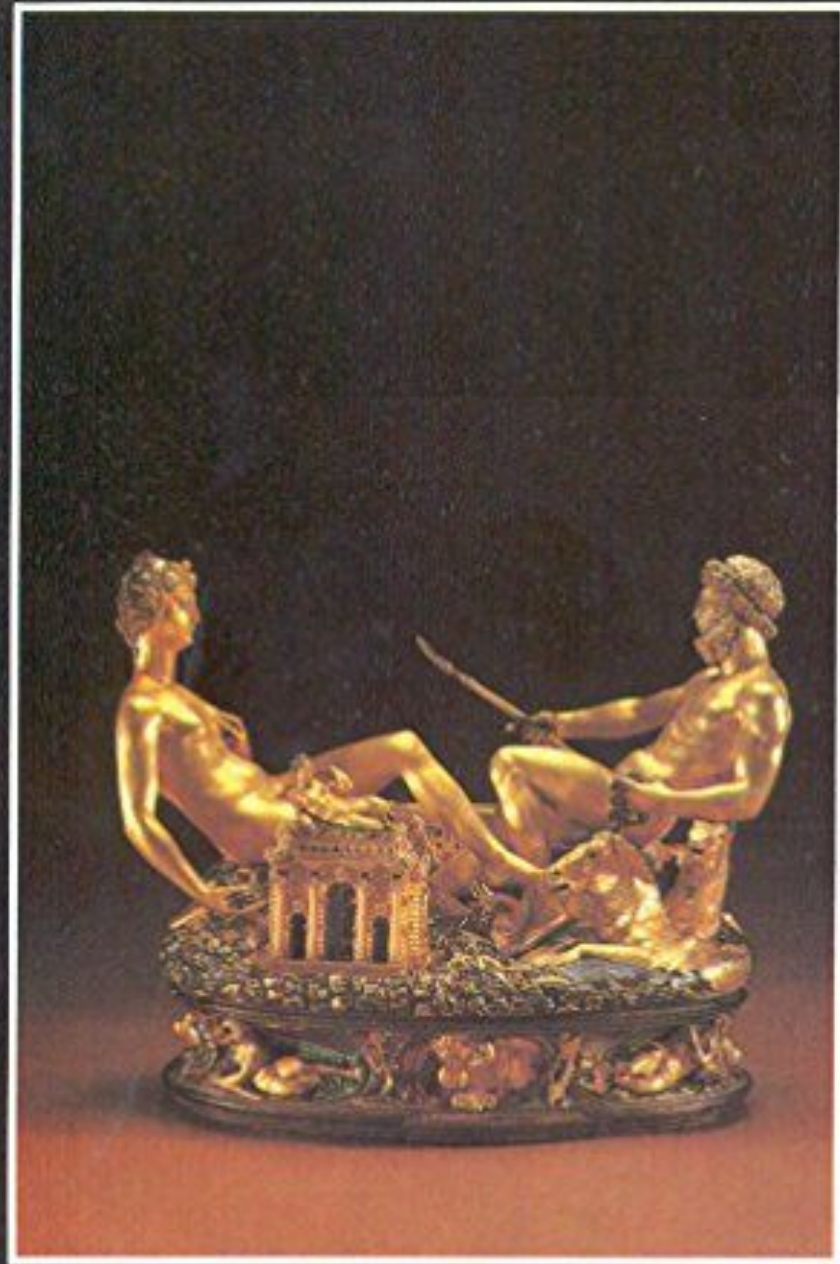
# Benvenuto Cellini (1500-1571)

- escultor,  
orfebre y  
escritor  
italiano
- Manierismo



- Benvenuto Cellini: Salero de Francisco I (1539-1543). Oro y esmalte, zócalo de ébano: 31,3x33,5 cm





## Benvenuto Cellini

Tratados de orfebrería, escultura, dibujo y arquitectura

# Tipologías:

- Colgantes combinados con perlas irregulares
- Camafeos con retratos tallados en ágata, jaspe, ónice y lapislázuli
- Cinturones con gemas incrustadas
- Aderezos y medios aderezos
- Botones
- Diademas
- Pectorales de cruces o medallas colgantes

**INGLATERRA**

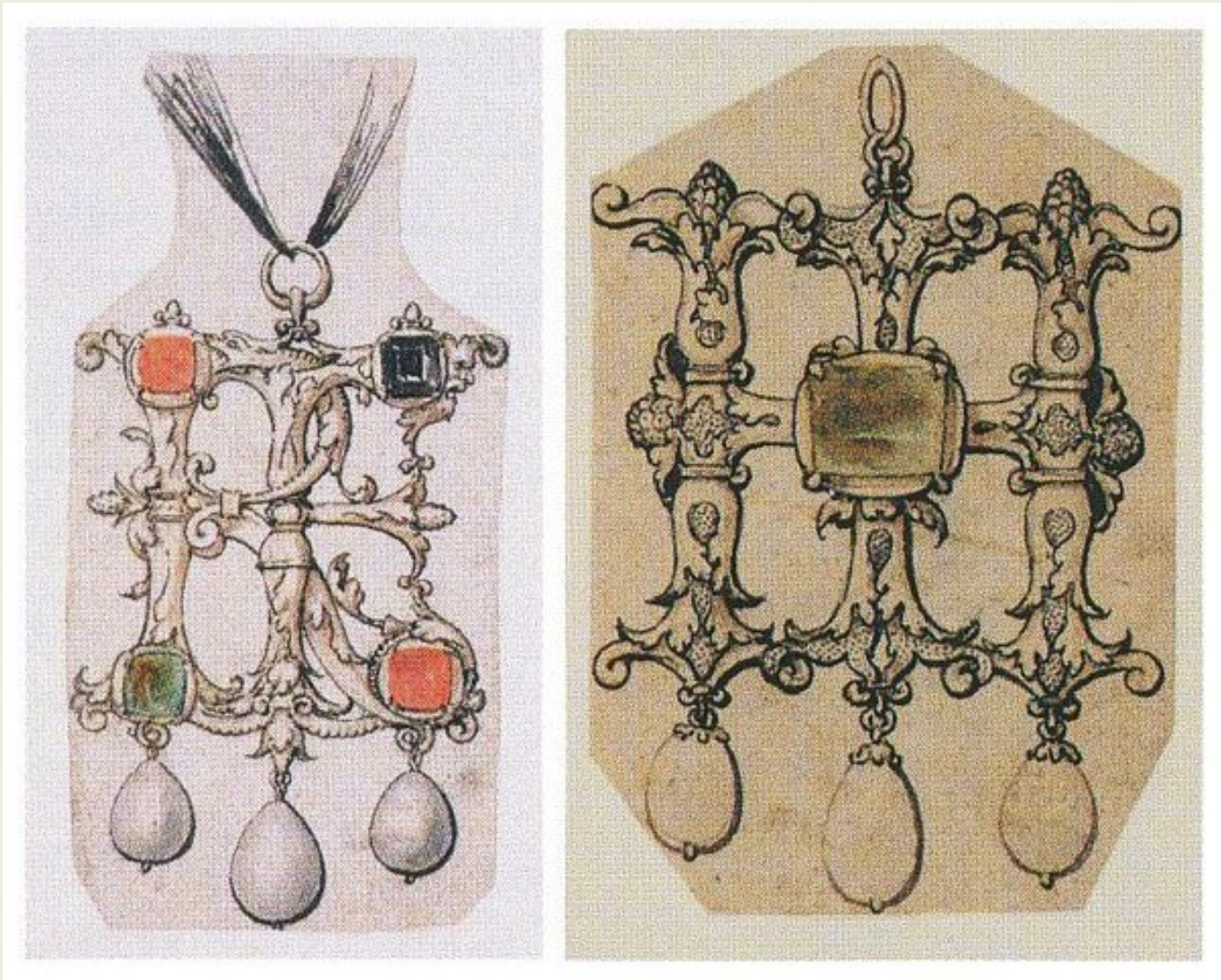
# Hans Holbein el Joven (1497-1543)

- Inglaterra, 1526-1528



- Hans Holbein el Joven,
- Retrato de Ana de Cleveris
- 1539.
- Pergamino montado sobre lienzo, Louvre, París





- Diseños de Hans Holbein 1532 - 43



- Diseños de colgante de Hans Holbein 1532 - 43



- Hans Holbein
- 1527



- Hans Holbein
- 1527



- Hans Holbein
- 1537



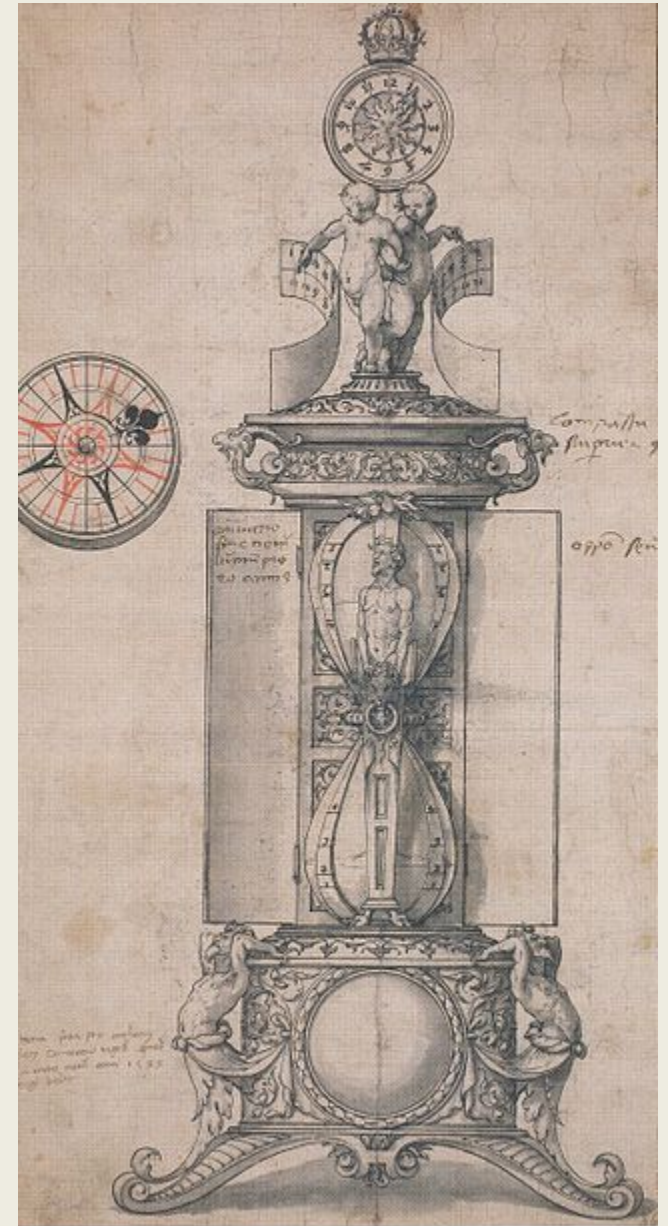
- Pieter de Witte,
- Duquesa  
Magdalena de  
Baviera



- Holbein el Joven,
- Retrato de Enrique VIII de Inglaterra (copia del original destruido por el fuego en 1698)
- 1534–1536
- 28 cm × 20 cm
- Óleo sobre tabla
- Walker Art Gallery de Liverpool.



- Hans Holbein
- Diseño para Clocksalt (reloj de sal) de Anthony Denny, 1543. Pluma y tinta negra sobre papel con lavado gris, y lavado rojo en la brújula,
- Museo Británico, Londres.





- Anillo de oro de la catedral de Winchester en Winchester, Inglaterra. Segundo cuarto del s. XVI de oro con una ágata ovalada y piedras en cabujón. El anillo fue encontrado en la tumba de Stephen Gardiner, obispo de Winchester 1531-1551 y 1553-1556.

- Collar de la orden de la Jarretera, conferida al rey Federico II de Dinamarca por la reina Isabel de Inglaterra, en 1582. Oro y esmalte de colores.
- longitud 55 cm.





- Hans Raimer:
- Copa gigante, probablemente sobre un dibujo de Hans Muelich
- 1563
- Oro esmaltado, cabujones de zafiro
- altura 50 cm, diámetro máximo 19 cm.



**ESPAÑA**



- Joyel Rico de los Austrias
- El Estanque y la Peregrina



Ana de Austria



- Aparición de la pieza en retratos de varias reinas



- Alonso Sánchez Coello,
- Retrato de Isabel de Valois



- Alonso Sánchez Coello,
- Retrato de la infanta Isabel Clara Eugenia, 1579, Museo del Prado.



- Sofonisba Anguissola,
- Retrato de Isabel de Valois





# Pinjante



- Anónimo de castilla. Pinjante de plata, cristal de roca, esmalte y aljofares (Madrid, Museo de artes decorativas)

- Bóveda pinjante del s. XIV



# Motivos figurativas

- Pequeños retratos
- Elementos arquitectónicos
- Temáticas naturalistas
- Temáticas clásicas
- Sirenas, cabezas de monstruos, centauros.



- Orfebere de Augsburg: Sortija con reloj (obra de Jacob Wittmann) encerrado en la montura (hacia 1580). Oro y esmalte. Altura de la sortija 4,5 cm; diámetro de reloj 1,9 cm. Uso de tríptico en la tapa.

Alberto Durero

Benvenuto Cellini

# Camafeo:

- Joya o adorno de forma ovalada consistente en una piedra preciosa, en especial ónice, en la que hay labrada en relieve una figura.
  - En el Renacimiento comienzan a usarse nuevos materiales a partir de los viajes de conquista y colonización:
    - colmillos de narval
    - ámbar
    - jade
    - caparzones gigantes de tortuga
    - conchas marinas.

- Broche de camafeo del siglo XVI de la reina de Polonia en la colección del Museo Metropolitano de Arte



# Glosario

- Camafeo:
- Pinjante:
- Jaez: adorno que se pone en las caballerizas.



# Links

- [El Arte de la Orfebrería y Joyería](#)